

NYHET!

LUMISHINE™ BLUE ASH

En helt ny serie i kalde nyanser lanseres nå i LumiShine, nemlig Blue Ash. Passer perfekt for å skape både kalde blonde nyanser eller kalde mørke nyanser, med en helt fantastisk glans!



Blue Ash serien er perfekt for å skape kalde lekke nyanser. Serien vil korrigere uønskede orange-røde og orange-gule undertoner. LumiShine etterlater håret i en fantastisk kondisjon takket være ArgiPLEX teknologien som inneholder 3 formulaer som er bevist å ha effekt på skadet hår, og gir et langvarig fargerresultat med en utrolig glans.

HVORFOR DU VIL ELSKE DENNE SERIEN

- Eliminerer uønskede varme toner.
- Opptil 2 ganger blankere hår*.
- Styrker og bevarer håret under fargebehandlingen**.
- Beskytter og gir næring til håret, forseglar fuktighet og glans opptil 30 sjamponeringer**.

BLUE ASH SERIEN

ligger direkte ovenfor de orange tonene i fargesirkelen. Serien har en grå-blå base som gjør den perfekt til å nøytralisere uønskede varme toner både ved opplysning og innfarging/korrigerende.

* i forhold til ubehandlet hår.

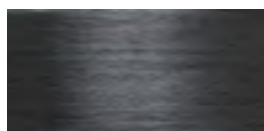
** basert på en laboratorietest gjort på skadet hår.



VIST PÅ NIVÅ 10-11:



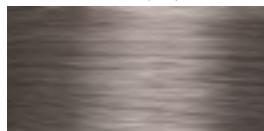
5BA (5.8)



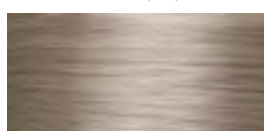
6BA (6.8)



7BA (7.8)



9BA (9.8)



10BA (10.8)

VIST PÅ NIVÅ:



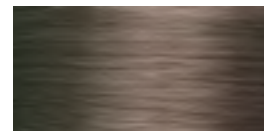
5BA (5.8)



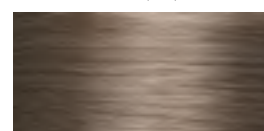
6BA (6.8)



7BA (7.8)



9BA (9.8)



10BA (10.8)

LumiShine Blue Ash serien

BA/.8 = GRÅ-BLÅ TONER

er laget uten en natur base for å kunne nøytralisere uønskede varme pigmenter under opplysning eller ved innfarging/korrigerende.





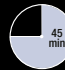





10BA (10.8)	Blue Ash Lightest blonde
9BA (9.8)	Blue Ash Light blonde
7BA (7.8)	Blue Ash Medium blonde
6BA (6.8)	Blue Ash Dark blonde
5BA (5.8)	Blue Ash Light brown

STONE	NUMMER
Natural	0
Ash	1
Violet	2
Gold	3
Copper	4
Red Violet	5
Red	6
Warm Beige	7
Blue Ash	8

LUMISHINE™ BLUE ASH



VANNSTOFF - OPPLYSNING OG VIRKETID

VANNSTOFF	BRUK	VIRKETID	
 10 Volume (3%) + LumiShine Permanent Crème Color	Ton-i-ton innfarging eller mørkere.	 35 minutter. Ikke bruk varme.	
 20 Volume (6%) + LumiShine Permanent Crème Color	Lysner 1 tonehøyde. Dekker grå hår.	 35 minutter. Ikke bruk varme.	 Opptil 45 minutter for gånghårsdekking Ikke bruk varme.
 30 Volume (9%) + LumiShine Permanent Crème Color	Lysner 2 tonehøyder.	 35 minutter. Ikke bruk varme.	
 40 Volume (12%) + LumiShine Permanent Crème Color	Lysner 3 tonehøyder, Lysner 4 nivåer med High Lift "XL" nyanser.	 35 minutter Ikke bruk varme.	 Opptil 60 minutter for High Lift "XL" nyanser. Ikke bruk varme.




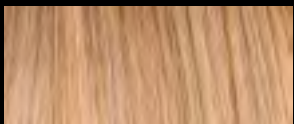
BLUE ASH GRÅHÅRS-BLENDING

TONE	25% GRÅ	50% GRÅ	75%-100% GRÅ	VANNSTOFF	VIRKETID
BLUE ASH .8/BA	Tilsett 25% Natur (.0) til formuleringen	Tilsett 50% Natur (.0) til formuleringen	Tilsett 75% Natur (.0) til formuleringen	20 volume (6%)	45 minutter i romtemperatur.

BLUE ASH TIPS

DO	DON'T
<ul style="list-style-type: none"> • Bruk BA til å lysne opp naturlig hår for å kontrollere uønskede varme undertoner (orange-rød og orange-gule toner). • Lysne håret til nivå 10, for deretter å bruke en BA tone som en toner for å oppnå en veldig kald grå-aktig nyanse. • Bland inn Natur for å dempe det kaldeste i BA. • Vær obs på at kalde pigmenter kan slippe fortere på hår som er forbleket. 	<ul style="list-style-type: none"> • Overlapp på lyse partier av håret når du jobber med påføring av fargen. De kalde pigmentene vil da sette seg godt i overlappingen til det lyse partiet. • Bruk BA alene på forbleket, porøst hår hvis du ikke ønsker en kald grå-aktig sluttffarge. • Bruk en lys BA tone på egenhånd på forbleket hår når det fremdeles er mye gult i fargen (nivå 9).

FAVORITTFORMULERINGER MED BLUE ASH SOM EN TONER/KORRIGERING

½ 9BA + ½ 10BA på forbleket hår til nivå 10, for et granny gray sluttresultat.		½ 10BA + ½ 10N på forbleket hår til nivå 10, for et nøytral blondt sluttresultat.	
			
FØR	ETTER	FØR	ETTER